

水務署  
工務計劃編號 191WC 及 189WC  
更換及修復水管工程第四階段第一期及第二期工程進度報告

## 目的

本文件旨在向委員匯報水務署於黃大仙區進行“更換及修復水管工程第四階段第一期及第二期”工程計劃的最新施工進度，希望繼續得到各委員的支持以便盡快進行有關工程以強化供水網絡的狀況。

## 背景資料

2. 水務署 2008 年 9 月委託 AECOM Asia Company Limited 為更換及修復水管工程第四階段(九龍區)第一期及第二期的顧問工程師。

- (a) 第四階段第一期工程合約編號為 14/WSD/10，工程期由 2011 年 7 月 18 日開始至 2015 年 7 月 31 日。而第四階段第二期工程合約編號為 13/WSD/11，工程期由 2012 年 1 月 30 日至 2015 年 12 月 27 日。兩期工程均由明興水務渠務工程有限公司承接。有關工程負責人的聯絡電話請參閱文件內附件一。

## 在黃大仙區的第四階段第一期及第二期的工程進度匯報

3. 工程進度匯報如下：

- (a) 第四階段第一期於黃大仙區內的更換及修復水管工程已於 2011 年 11 月展開，預計於 2014 年內完成。以下是黃大仙各區域內的一期工程內容及施工現況：

水管編號	更換/修復水管位置	動工/預計動工日期	工程進度 (2013 年 5 月)	預計完工日期
1	黃大仙			
2	• 環鳳街及金鳳街	2012 年 4 月	48% 完成	2014 年 4 月
3	• 雙鳳街	2013 年 1 月	2% 完成	2014 年 7 月
	• 鳳德道與環鳳街 之間後巷	2011 年 11 月	已完成	已完成

水管編號	更換/修復水管位置	動工/預計動工日期	工程進度 (2013年5月)	預計完工日期																							
4	<ul style="list-style-type: none"> <li>飛鳳街後巷</li> <li>鳳德道及沙田坳道</li> </ul>	2011年12月	已完成 80% 完成	已完成 2014年1月																							
5		2012年8月			6	<u>樂富</u> <ul style="list-style-type: none"> <li>杏林街</li> <li>鳳舞街</li> <li>富美東街</li> </ul>	2013年7月	--	2014年2月	7	2012年3月	已完成	已完成	8	2013年7月	--	2014年2月	9	<u>新蒲崗</u> <ul style="list-style-type: none"> <li>衍慶街</li> <li>仁愛街</li> <li>彩虹道</li> </ul>	2011年12月	已完成	已完成	10	2011年12月	已完成	已完成	11
6	<u>樂富</u> <ul style="list-style-type: none"> <li>杏林街</li> <li>鳳舞街</li> <li>富美東街</li> </ul>	2013年7月	--	2014年2月																							
7		2012年3月	已完成	已完成																							
8		2013年7月	--	2014年2月																							
9	<u>新蒲崗</u> <ul style="list-style-type: none"> <li>衍慶街</li> <li>仁愛街</li> <li>彩虹道</li> </ul>	2011年12月	已完成	已完成																							
10		2011年12月	已完成	已完成																							
11		2012年12月	11% 完成	2014年12月																							

- (b) 在第四階段第二期於黃大仙區內的更換及修復水管工程已於 2012 年 4 月展開，預計在 2015 年底完成。以下是黃大仙各區域內的二期工程概括內容：

水管編號	更換/修復水管位置	動工/預計動工日期	工程進度 (2013年5月)	預計完工日期
1	<ul style="list-style-type: none"> <li>龍翔道</li> </ul>	2012年8月	21% 完成	2015年6月
2	<ul style="list-style-type: none"> <li>黃大仙道</li> </ul>	2012年4月	20% 完成	2015年6月
3	<ul style="list-style-type: none"> <li>沙田坳道</li> <li>毓華街、慈雲山道及樂華街</li> </ul>	2012年8月	8% 完成	2015年6月
4		2012年5月	15% 完成	2014年11月
5	<ul style="list-style-type: none"> <li>環鳳街行人路/雙鳳街</li> </ul>	2012年8月	40% 完成	2014年11月
6	<ul style="list-style-type: none"> <li>聯合道</li> </ul>	2012年6月	20% 完成	2015年6月
7	<ul style="list-style-type: none"> <li>東頭村道</li> </ul>	2012年4月	48% 完成	2014年6月
8	<ul style="list-style-type: none"> <li>彩虹道</li> <li>太子道東/觀塘道</li> <li>龍翔道</li> </ul>	2012年9月	3% 完成	2015年6月
9		2013年4月	5% 完成	2015年4月
10		2012年10月	5% 完成	2014年4月

以上動工日期及完工日期的實際時間將會按工程進度，天氣和地下公共設施所影響而作出適當修改。

- (c) 有關於黃大仙區內的第四階段第一期及第二期工程範圍請參閱文件內分別附件二及附件三的圖則 14WSD10/SK/WTS/001A-003A 及 13WSD11/SK/WTS/001-005。

- (d) 我們將繼續執行以下措施，確保工程順利進行：
- 在施工前進行詳細的地下設施探測，避免在施工期間損害水管或其他公共設施；
  - 配合用戶用水模式安排停水，每次停水不超過 8 小時。
- (e) 在施工之前，承建商將會就施工細節及臨時交通管理計劃，提交建議予有關政府部門及有關公共設施機構代表的交通管理聯絡小組（其中包括運輸署、警察交通部、路政署及民政事務處等），進行討論，在議案同意後方會進行。如區內若有其他掘路工程同期進行，有關交通管理計劃將會一併考慮。
- (f) 為確保工程順利進行，我們將會加強與區內公眾的溝通並沿用以往持之有效的溝通安排包括於施工前與有關的區議員就實際施工及交通安排磋商，出席區內諮詢活動，向大眾介紹有關的工務計劃，提供是項工程及其影響地區的詳細資料。施工期間，我們會設立諮詢小組及熱線電話，並會有專人負責接收及處理公眾的意見及投訴，以便即時跟進及作出改善。
- (g) 為減低環境影響，承建商會根據環境檢討報告的要求在空氣質量、噪音、水質、廢物管理、文物保護等方面，實施相關的環境舒緩措施以減少工程對環境的影響。

## 文件提交

4. 本文件將提交政府及公用機構工程計劃工作小組二零一三年六月十八日會議，請委員備悉以上安排。

水務署  
二零一三年六月

# 附件一

**水務署更換及修復水管工程第四階段第一期及第二期  
九龍東**

合約編號	<b>14/WSD/10, 13/WSD/11</b>
顧問公司名稱	<b>AECOM ASIA COMPANY LIMITED</b>
承建商	明興水務渠務工程有限公司
施工地區	九龍東

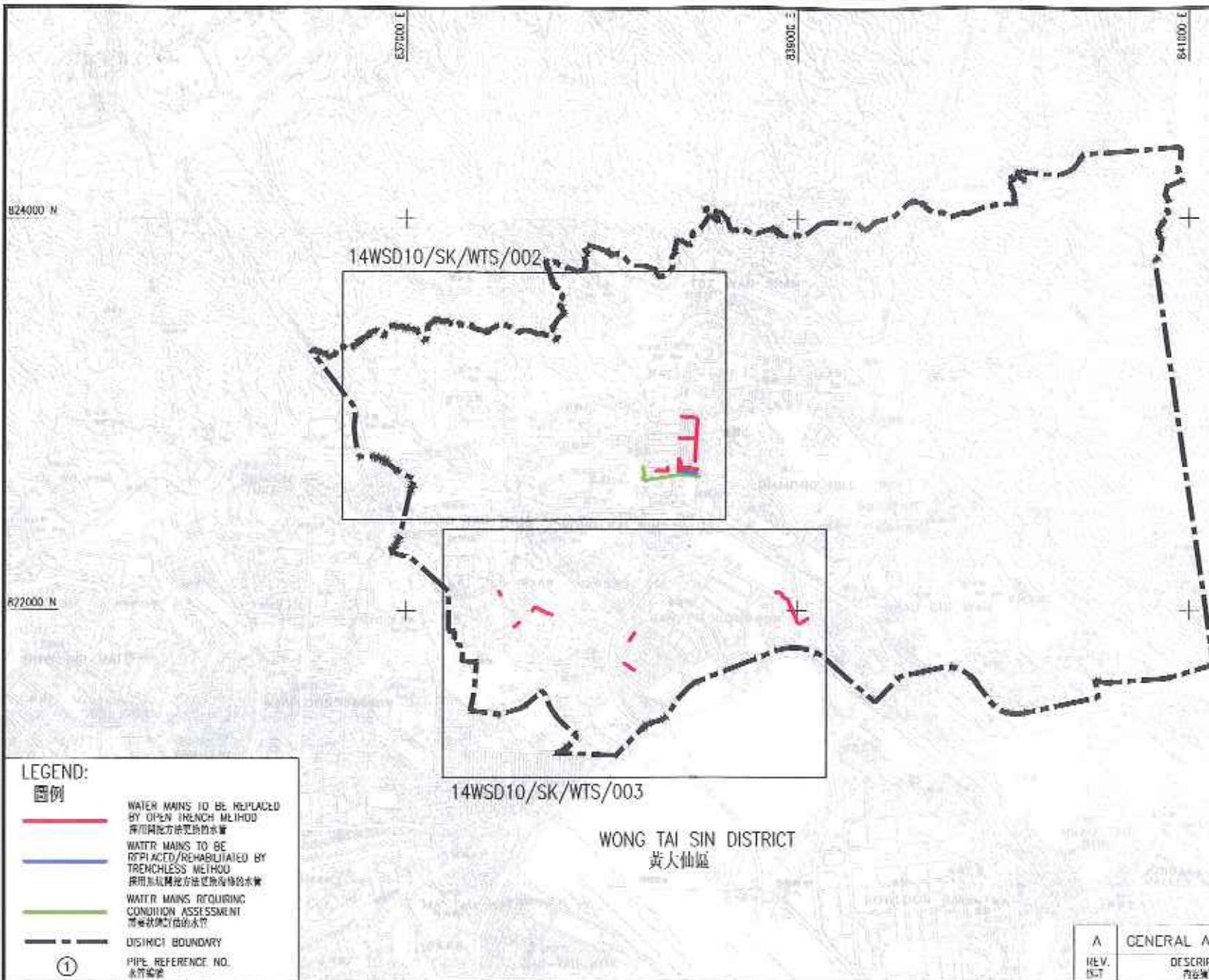
**第四階段第一期 (14/WSD/10)**

職位	姓名	聯絡電話	電郵地址
駐地盤高級工程師	羅智恆	6622 1130	sre1@krr4.com
駐地盤工程師	梁維斌	6627 7719	re1@14wsd10.com
駐地高級工程督察	馬浩研	6622 2620	siow@14wsd10.com
駐地盤工程督察	朱適明	6622 2616	iow1@14wsd10.com
駐地盤工程督察	羅家駒	6627 6104	iow2@14wsd10.com
駐地盤聯絡主任	羅文君	6622 2608	lo1@krr4.com
明興水務渠務工程有限公司 地盤代表	李志偉	6461 8721	cw.lee@minghing.com.hk

**第四階段第二期 (13/WSD/11)**

職位	姓名	聯絡電話	電郵地址
駐地盤高級工程師	梁顯達	9858 1399	sre2@krr4.com
駐地盤工程師	勞崇逸	6013 8122	re1@13wsd11.com
駐地盤高級工程督察	朱國光	6013 6132	siow@13wsd11.com
駐地盤工程督察	楊偉漢	6384 1600	iow1@13wsd11.com
駐地盤工程督察	簡國榮	9863 8091	iow2@13wsd11.com
駐地盤聯絡主任	馬穎愉	9016 8601	lo2@krr4.com
明興水務渠務工程有限公司 地盤代表	葉肇康	9223 9590	charles.yip@minghing.com.hk

# 附件二



LEGEND:

- 圖例
- WATER MAINS TO BE REPLACED BY OPEN TRENCH METHOD  
採用開挖方法更換的水管
  - WATER MAINS TO BE REPLACED/REHABILITATED BY TRENCHLESS METHOD  
採用非開挖方法更換/修復的水管
  - WATER MAINS REQUIRING CONDITION ASSESSMENT  
需要狀況評估的水管
  - - - DISTRICT BOUNDARY
  - ① PIPE REFERENCE NO.  
水管編號

WONG TAI SIN DISTRICT  
黃大仙區



CONTRACT NO. 14/WSD/10  
REPLACEMENT AND REHABILITATION OF WATER MAINS STAGE 4 PHASE 1  
— MAINS IN EAST KOWLOON

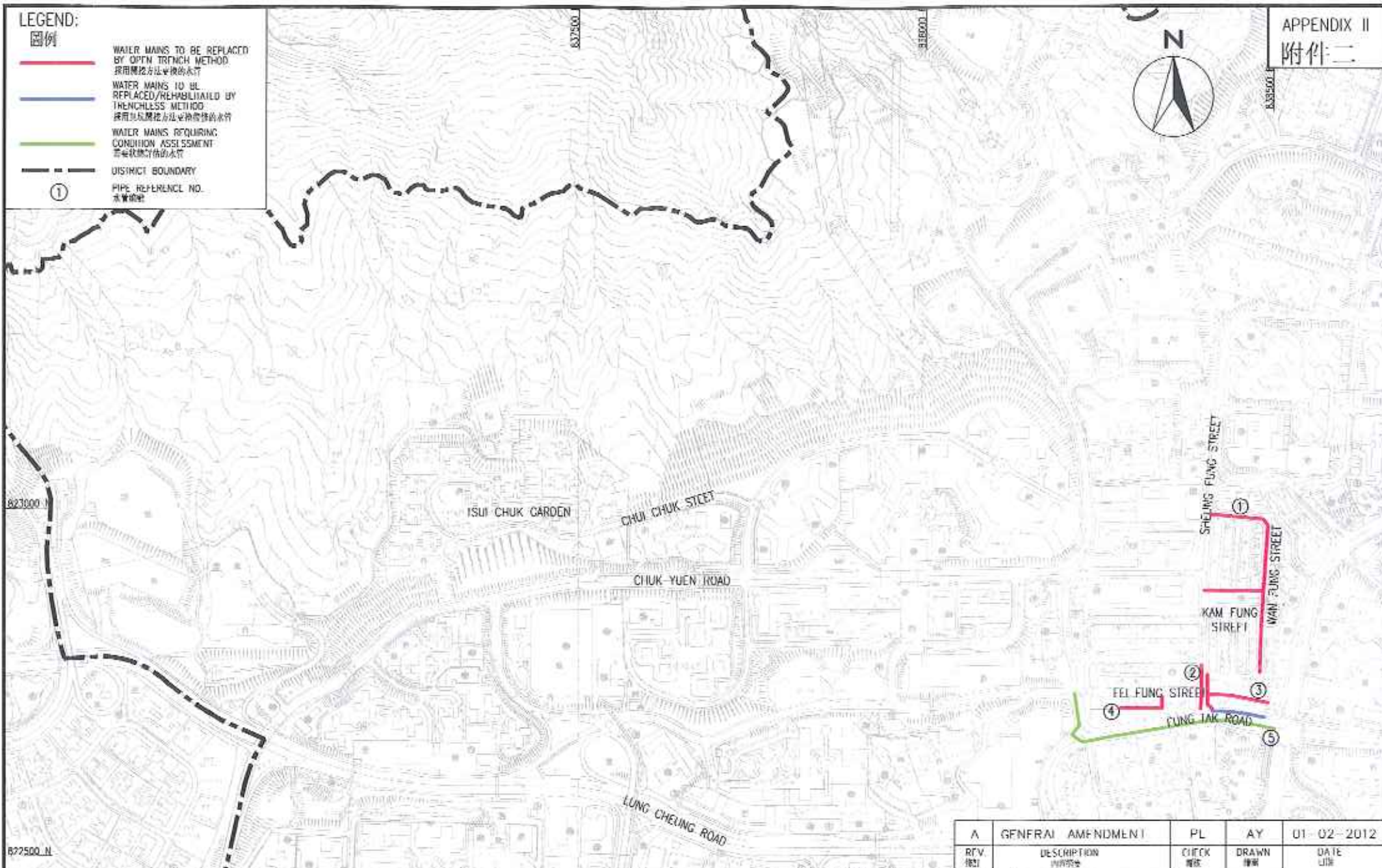
合約編號 14/WSD/10  
更換及修復水管工程第四階段第一期  
— 東九龍水管

DRAWING TITLE  
圖名

WATER MAINS ALIGNMENT — WONG TAI SIN DISTRICT

A	GENERAL AMENDMENT	PI	AY	01-02-2012
REV. 修訂	DESCRIPTION 內容摘要	L/CHECK 覆核	DRAWN 繪圖	DATT 日期
SCALE 比例	1:20000 (A3)	DATT 日期	27 JUL 2011	
CHECK 覆核	CHL	DRAWN 繪圖	AY	
JOB NO. 工程項目編號	60049268	DRAWING NO. 圖號	14WSD10/SK/WTS/001	REV. A

- LEGEND:**  
圖例
- WATER MAINS TO BE REPLACED BY OPEN TRENCH METHOD  
採用開挖方法更換的水管
  - WATER MAINS TO BE REPLACED/REHABILITATED BY TRENCHLESS METHOD  
採用非開挖方法更換/修復的水管
  - WATER MAINS REQUIRING CONDITION ASSESSMENT  
需要狀況評估的水管
  - - - DISTRICT BOUNDARY  
區界線
  - ① PIPE REFERENCE NO.  
水管編號



A	GENERAL AMENDMENT	PL	AY	01-02-2012
REV. 校對	DESCRIPTION 說明	CHECK 校核	DRAWN 繪圖	DATE 日期
SCALE 比例	1:5000 (A3)	DATE 日期	27 JUL 2011	
CHECK 校核	CIL	DRAWN 繪圖	AY	
JOB NO. 工程編號	60049268	DRAWING NO. 圖號	14WSD10/SK/W15/002	REV. A

**AECOM**

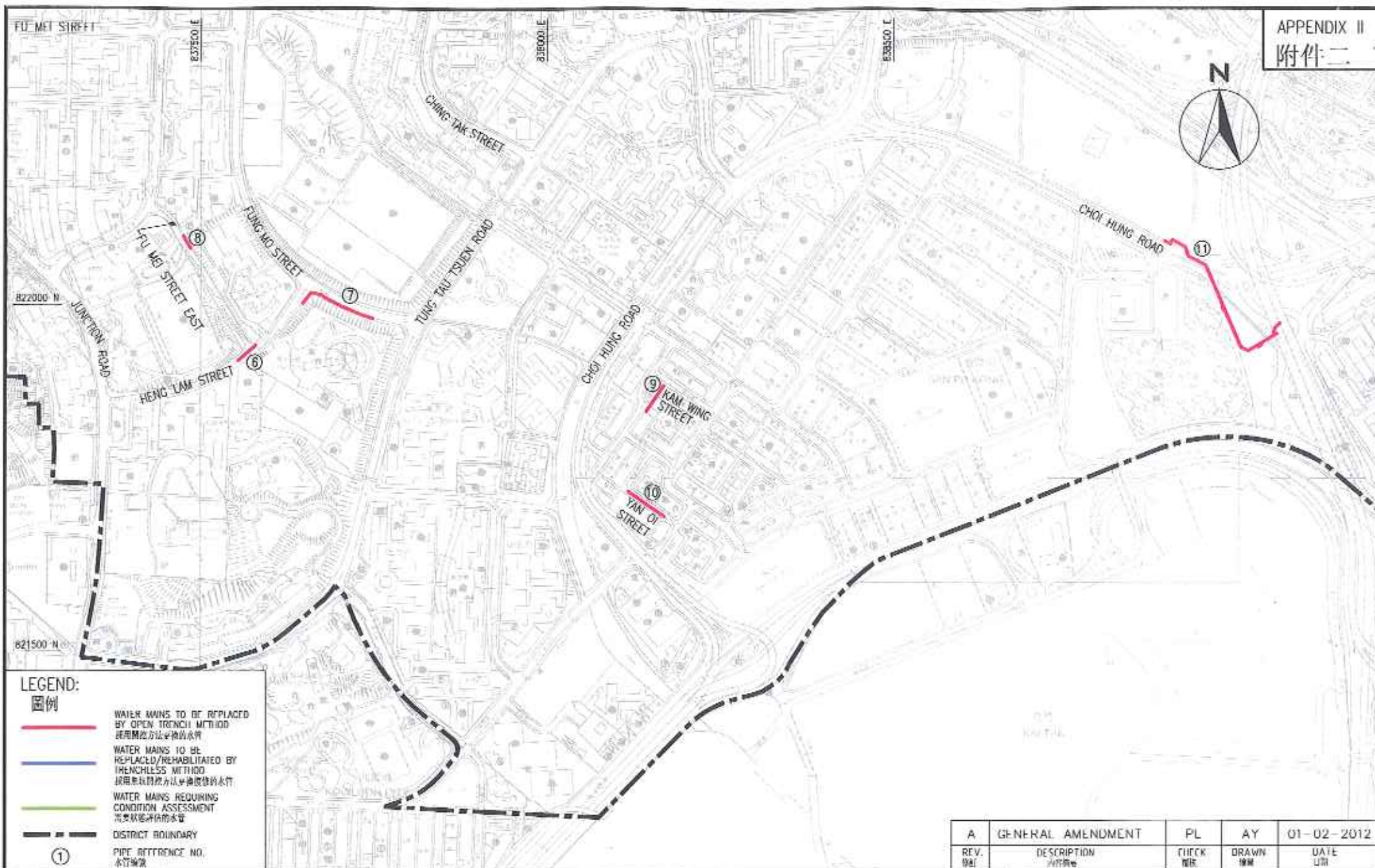
CONTRACT NO. 14/WSD/10  
REPLACEMENT AND REHABILITATION OF WATER MAINS STAGE 4 PHASE 1  
- MAINS IN EAST KOWLOON

合約編號 14/WSD/10  
更換及修復水管工程第四階段第一期  
- 東九龍水管





DRAWING TITLE  
圖號

WATER MAINS ALIGNMENT - WONG TAI SIN DISTRICT





**LEGEND:**  
圖例

	WATER MAINS TO BE REPLACED BY OPEN TRENCH METHOD 採用開挖方法更換的水管
	WATER MAINS TO BE REPLACED/REHABILITATED BY TRENCHLESS METHOD 採用非開挖方法更換/修復的水管
	WATER MAINS REQUIRING CONDITION ASSESSMENT 需要狀態評估的水管
	DISTRICT BOUNDARY
①	PIPE REFERENCE NO. 水管編號

CONTRACT NO. 14/WSD/10  
REPLACEMENT AND REHABILITATION OF WATER MAINS STAGE 4 PHASE 1  
— MAINS IN EAST KOWLOON

合約編號 14/WSD/10  
更換及修復水管工程第四階段第一期  
東九龍水管

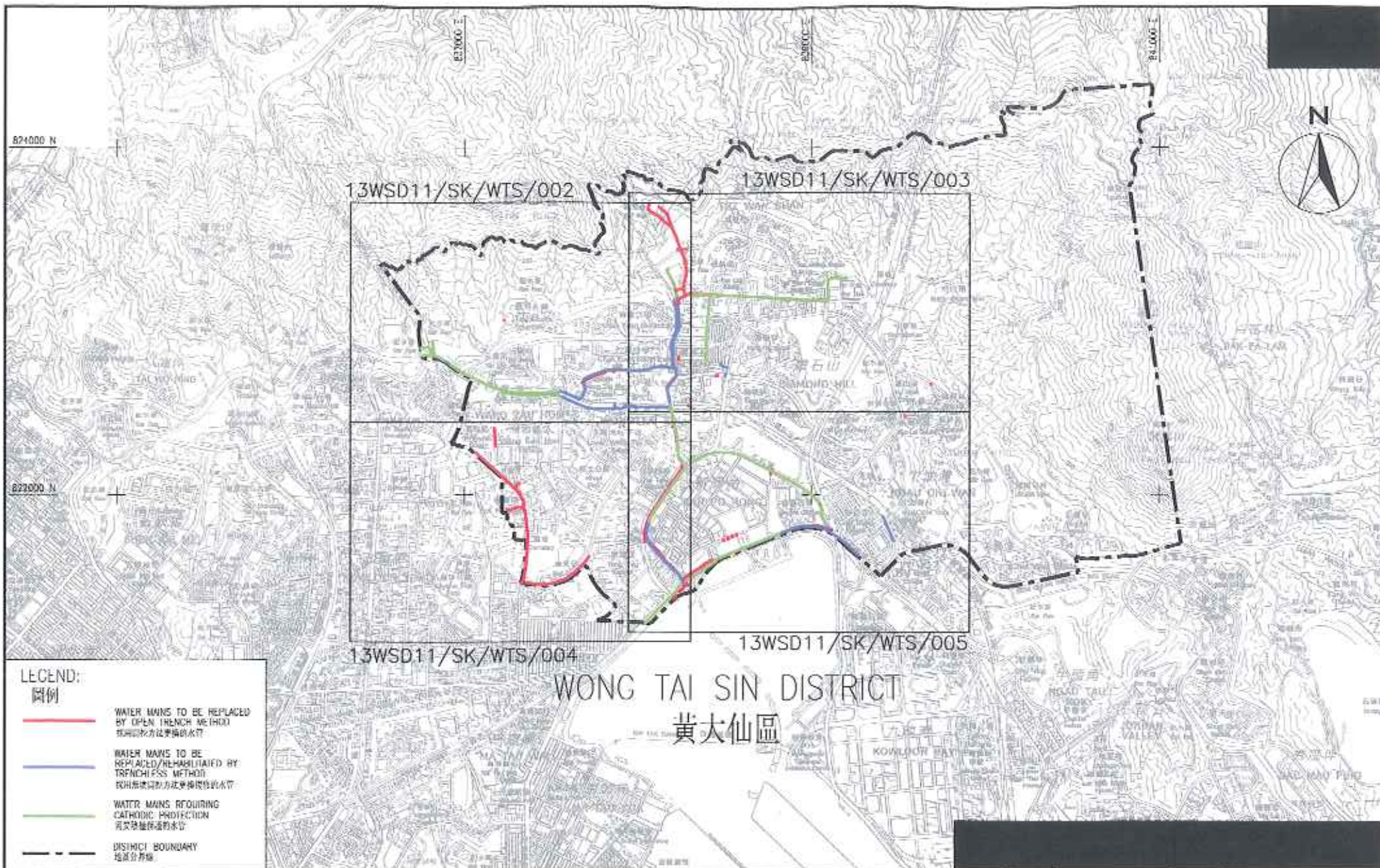
**AECOM**

DRAWING TITLE  
圖名




WATER MAINS ALIGNMENT — WONG TAI SIN DISTRICT

REV. 修訂	DESCRIPTION 描述	CHKD 覆核	DRAWN 繪圖	DATE 日期
A	GENERAL AMENDMENT	PL	AY	01-02-2012
SCALE 比例	1:5000 (A3)	DATE 日期	27 JUL 2011	
CHKD 覆核	CIL	DRAWN 繪圖	AY	
JOB NO. 工程編號	60049268	DRAWING NO. 圖號	14WSD10/SK/WTS/003	REV. A

# 附件三



**LEGEND:**  
圖例

	WATER MAINS TO BE REPLACED BY OPEN TRENCH METHOD 採用開挖方法更換供水管
	WATER MAINS TO BE REPLACED/REHABILITATED BY TRENCHLESS METHOD 採用無挖開挖方法更換/修復供水管
	WATER MAINS REQUIRING CATHODIC PROTECTION 需要陰極保護的供水管
	DISTRICT BOUNDARY 地區分界線

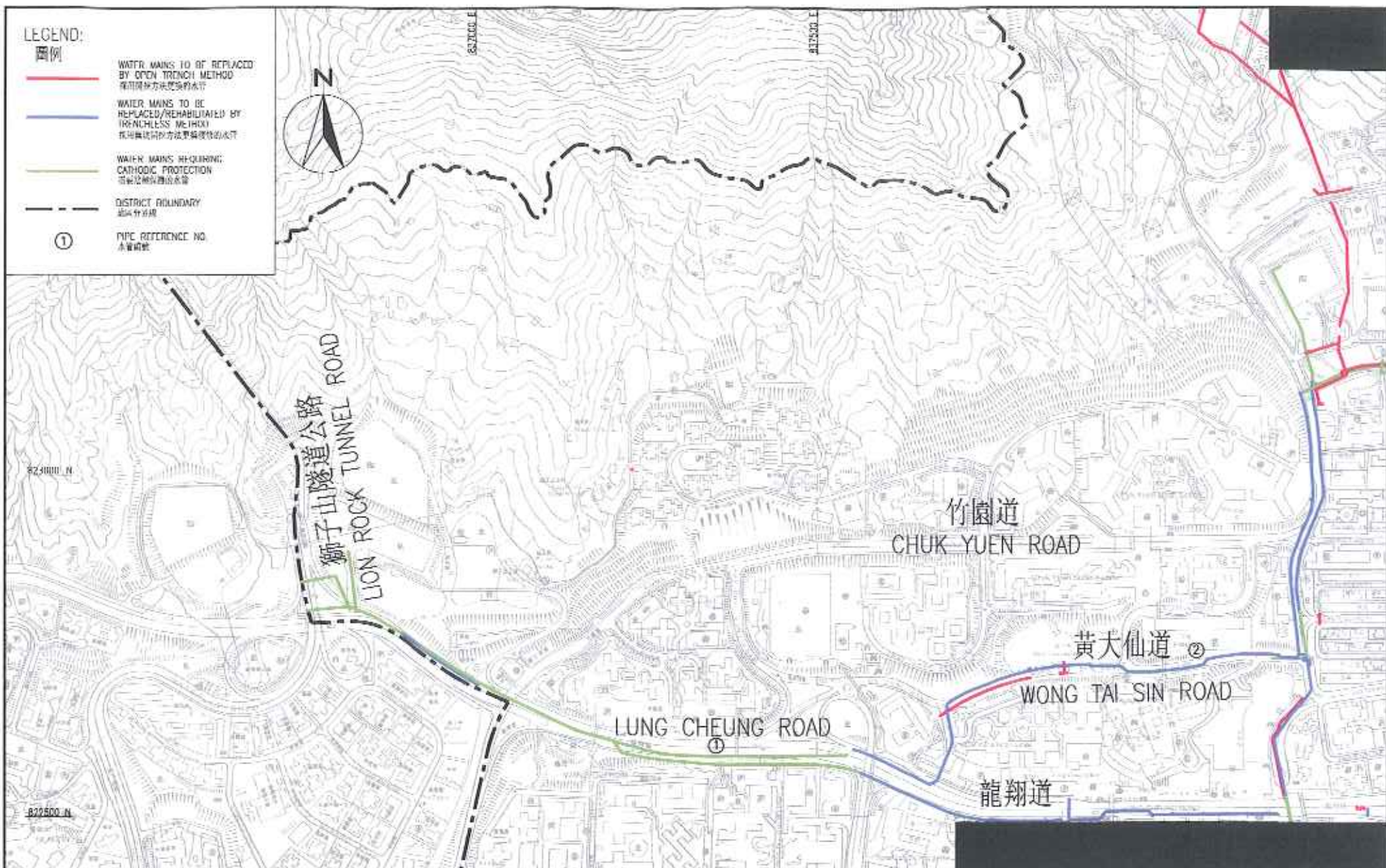
WONG TAI SIN DISTRICT  
黃大仙區

<b>AECOM</b>	CONTRACT NO. 13/WSD/11 REPLACEMENT AND REHABILITATION OF WATER MAINS STAGE 4 PHASE 2 — MAINS IN EAST KOWLOON	合約編號 13/WSD/11 更換及修復水管工程第四階段第 2 期 — 東九龍水管	SCALE 比例	1:20000 (A3)	DATE 日期	8 MAY 2013
	DRAWING TITLE 圖名	WATER MAINS ALIGNMENT — WONG TAI SIN DISTRICT	CHECK 審核	PI	DRAWN 繪圖	KCC
			JOB NO. 工程編號	60049268	DRAWING NO. 圖號	13WSD11/SK/WTS/001
						REV

LEGEND:

圖例

- WATER MAINS TO BE REPLACED BY OPEN TRENCH METHOD  
採用開挖方法更換的水管
- WATER MAINS TO BE REPLACED/REHABILITATED BY TRENCHLESS METHOD  
採用無坑埋設方法更換/修復的水管
- WATER MAINS REQUIRING CATHODIC PROTECTION  
需安裝犧牲陽極保護管
- DISTRICT BOUNDARY  
區區分界線
- ① PIPE REFERENCE NO.  
水管編號



**AECOM**

CONTRACT NO. 13/WSD/11  
REPLACEMENT AND REHABILITATION OF WATER MAINS STAGE 4 PHASE 2  
— MAINS IN EAST KOWLOON

合約編號 13/WSD/11  
更換及修復水管工程第四階段第二期  
— 東九龍水管

DRAWING TITLE  
圖名

WATER MAINS ALIGNMENT — WONG TAI SIN DISTRICT

SCALE  
比例

1:5000 (A5)

JOB NO.  
工程編號

60019268

DATE  
日期

8 MAY 2013

DRAWN  
繪圖

KCC

DRAWING NO.  
圖號

13WSD11/SK/WTS/002

REV.



LEGEND:  
圖例

- WATER MAINS TO BE REPLACED BY OPEN TRENCH METHOD  
採用開挖方法更換的水管
- WATER MAINS TO BE REPLACED/REHABILITATED BY THE TRENCHLESS METHOD  
採用無坑開挖方法更換或修復的水管
- WATER MAINS REQUIRING CATHODIC PROTECTION  
需要安裝保護的水管
- DISTRICT BOUNDARY  
區界分界線
- ① PIPE REFERENCE NO.  
水管編號

**AECOM**

CONTRACT NO. 13/WSD/11  
REPLACEMENT AND REHABILITATION OF WATER MAINS STAGE 4 PHASE 2  
— MAINS IN EAST KOWLOON

合約編號 13/WSD/11  
更換及修復水管工程第四階段第二期  
— 東九龍水管

SCALE  
比例

1:5000 (A3)

DATE  
日期

8 MAY 2013

CHECK  
審核

PI

DRAWN  
繪圖

KCC

DRAWING TITLE  
圖名

WATER MAINS ALIGNMENT — WONG TAI SIN DISTRICT

JOB NO.  
工程編號

60049268

DRAWING NO.  
圖號

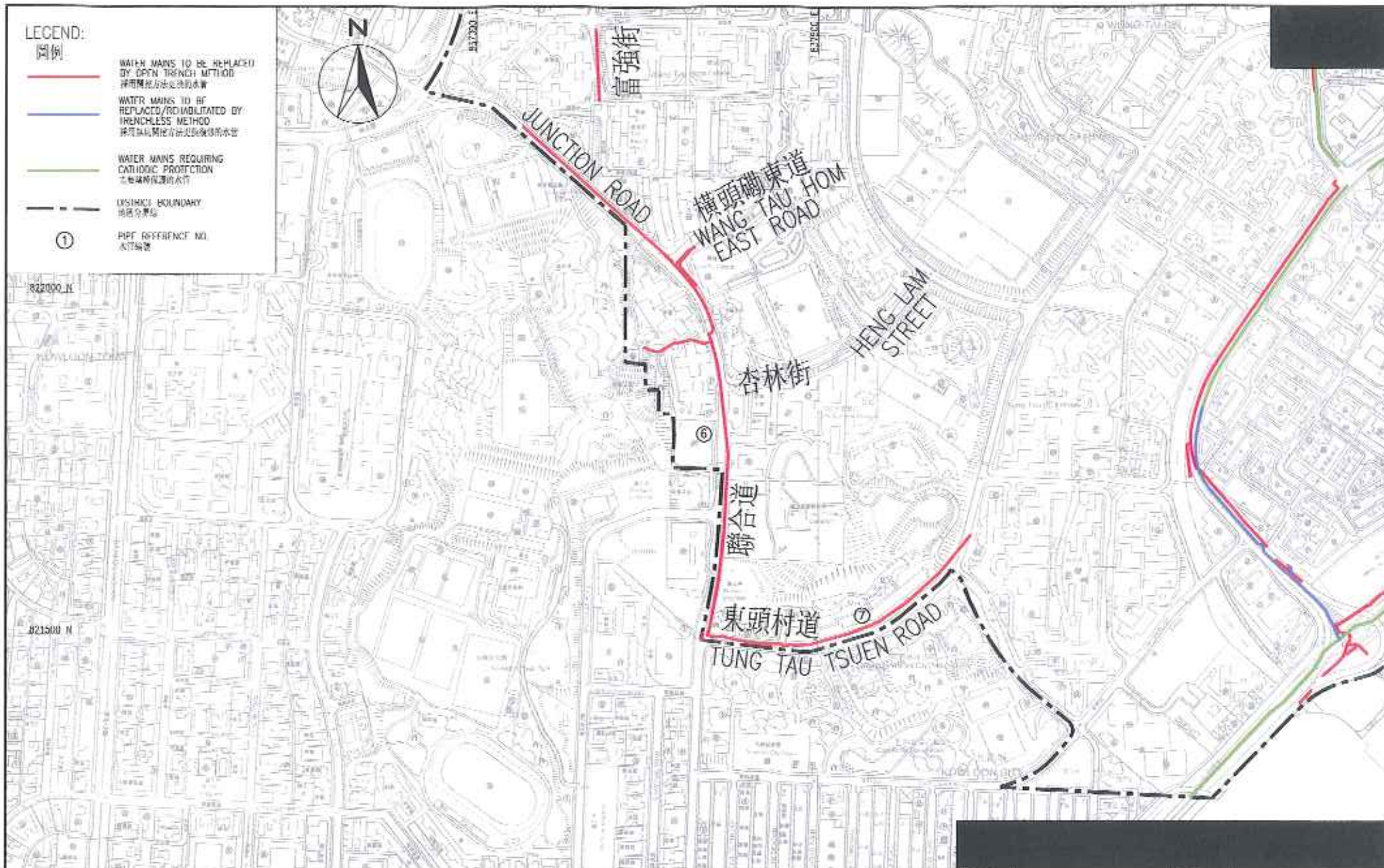
13WSD11/SK/WTS/003

REV.

LEGEND:

圖例

- WATER MAINS TO BE REPLACED BY OPEN TRENCH METHOD  
採用開挖方法更換的水管
- WATER MAINS TO BE REPLACED/REHABILITATED BY TRENCHLESS METHOD  
採用無坑開挖方法更換/修復的水管
- WATER MAINS REQUIRING CATHODIC PROTECTION  
需要加裝保護的水管
- UTILITY BOUNDARY  
地段分界線
- ① PIPF REFERENCE NO.  
水汀編號



**AECOM**

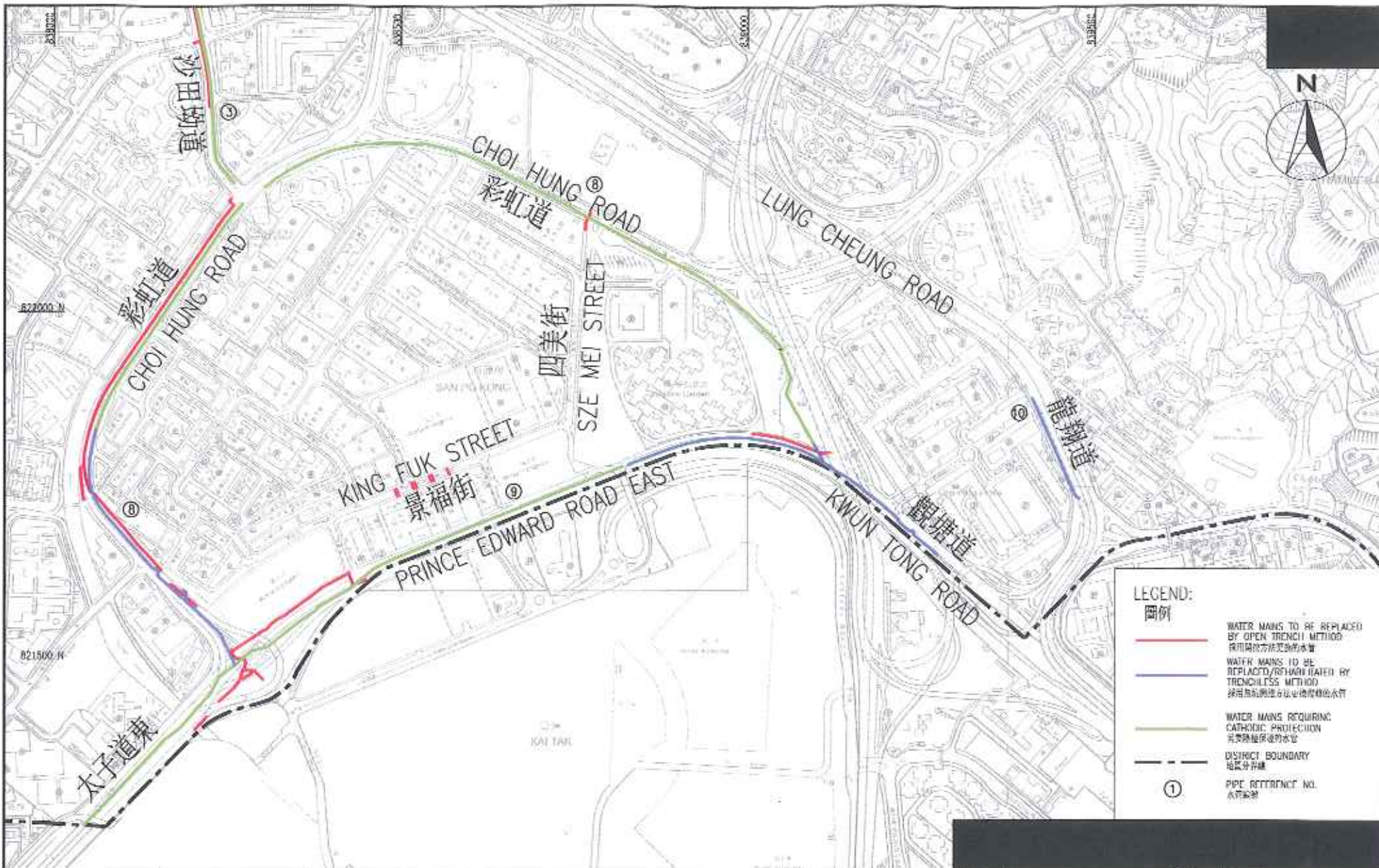
CONTRACT NO. 13/WSD/11  
REPLACEMENT AND REHABILITATION OF WATER MAINS STAGE 4 PHASE 2  
- MAINS IN EAST KOWLOON

DRAWING TITLE  
圖名

WATER MAINS ALIGNMENT - WONG TAI SIN DISTRICT

合約編號 13/WSD/11  
更換及修復水管工程第四階段第二期  
東九龍水管

SCALE 比例	1:5000 (A3)	DATE 日期	8 MAY 2013
CHECK 校核	PL	DRAWN 繪圖	KCC
DW NO. 圖則編號	60049268	DRAWING NO. 圖則編號	13WSD11/SK/WTS/004
		REV.	



**AECOM**

CONTRACT NO. 13/WSD/11  
REPLACEMENT AND REHABILITATION OF WATER MAINS STAGE 4 PHASE 2  
— MAINS IN EAST KOWLOON

DRAWING TITLE:  
圖名

WATER MAINS ALIGNMENT — WONG TAI SIN DISTRICT

合約編號 13/WSD/11  
更換及修復水管 1. 程第四階段第二期  
— 東九龍水管

SCALE 比例	1:5000 (A3)	DATE 日期	8 MAY 2013
DRAWN 圖則	PL	DRAWN BY 繪圖員	KCC
JOB NO. 工程編號	60049268	DRAWING NO. 圖則編號	13WSD11/SK/WTS/009
		REV.	